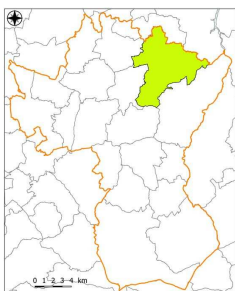


CHIFFRES CLES DE L'AGRICULTURE

Commune de PLOUVORN



PLOUVORN, fait partie des 19 communes composant le territoire de la Communauté de Communes du Pays de Landivisiau.

Elle occupe une surface de 3 530 ha, dont 9 % occupés par les milieux naturels, 73 % par les surfaces agricoles et 16 % par les surfaces urbanisées.

49 Exploitations agricoles

Exploitations ayant leur siège sur la commune.

EVOLUTION DU NOMBRE D'EXPLOITATIONS



Le graphique ci-contre positionne les **49 sièges d'exploitations identifiés dans le cadre du diagnostic agricole** mené en 2022, en perspective avec les données issues du recensement agricole.

L'important ici est **d'observer la courbe tendancielle**, notre diagnostic ne retenant que les exploitations professionnelles et ayant regroupé en une structure, les entités portées par les mêmes exploitants, pouvant faire l'objet de plusieurs formes sociétaires.

La commune compte également 38 sites secondaires, dont 6 appartenant à des exploitations extérieures à la commune.

173.2 ETP au sein de ces entreprises

ETP : Equivalent Temps plein

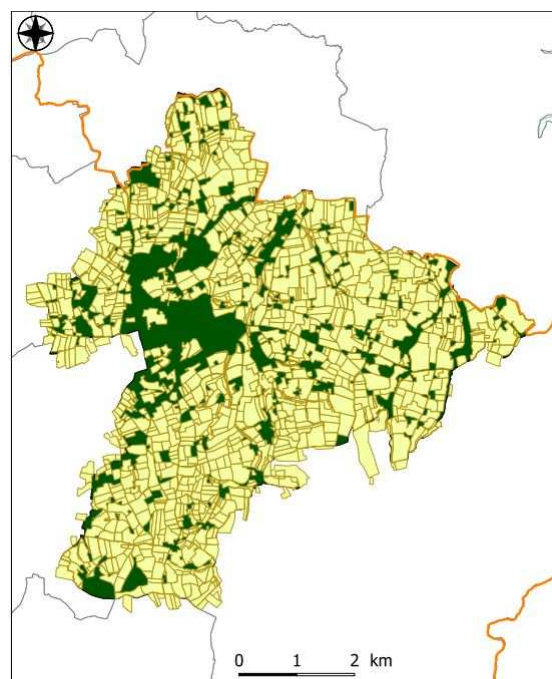
- 69 chefs d'exploitations
- 89 ETP salariés

La commune de PLOUVORN compte également 1 entreprise de travaux agricoles (ETA), dont les effectifs sont estimés à 16 ETP, s'ajoutant aux emplois détaillés ci-avant.

3279 ha de SAU

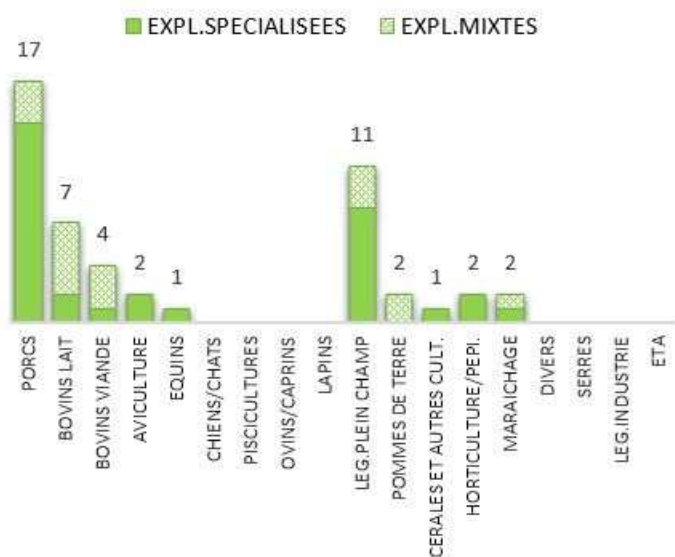
Surface Agricole Utile, travaillée par les exploitations basées à PLOUVORN, sur et en dehors de la commune.

Soit une **SAU moyenne de 67 ha par exploitation**. Celle-ci est de 63 ha à l'échelle de la CCPL.



Parcellaire agricole sur la commune de PLOUVORN

Productions agricoles, commercialisation et diversification



Le graphique ci-contre, portant sur les deux ateliers principaux des exploitations, montre que **les ateliers porcins et légumes de plein champ sont dominants**, et que **la commune présente une importante diversité de productions**.

Le mode principal de commercialisation des exploitations se répartit comme suit :

5	Système intégré
29	Coopérative/groupement
11	Grossiste/privé
3	Vente directe
1	Transformation et vente directe

En matière de diversification, on peut notamment citer la production d'énergie (2 exploitations) et la vente directe (2 exploitations).

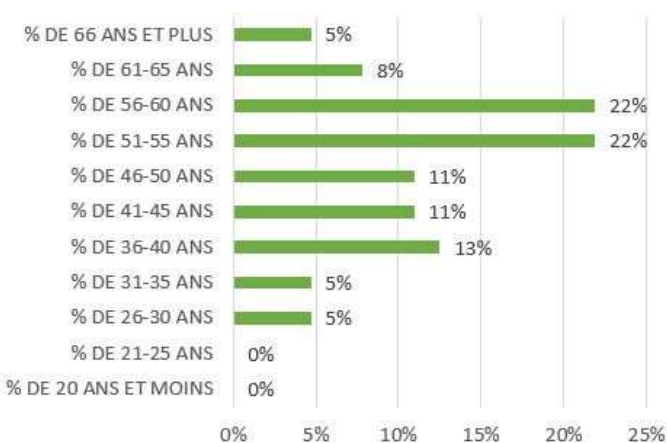
Signes de qualité

- 5 exploitations en Agriculture biologique
- 2 exploitations en Label Rouge
- 1 exploitation en AOP Oignons de Roscoff



A l'échelle de la Communauté de Communes du Pays de Landivisiau on comptabilise un total de 52 labellisations en agriculture biologique, 4 en AOP et 12 en Label rouge.

Devenir des exploitations : prospective 2027

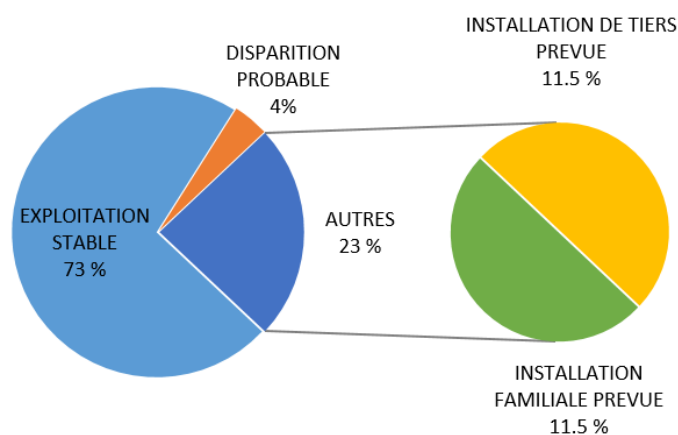


Le travail prospectif mené à l'horizon 2027 permet d'estimer une **pérennité de 96 % des exploitations de la commune**. Ce chiffre est de 89 % à l'échelle de la CCPL.

L'âge moyen des chefs d'exploitation de la commune est de 50 ans.

- 56 % des chefs ont plus de 50 ans.
- 34 % auront plus de 60 ans dans les 5 ans à venir.
- 17 départs en retraite prévus d'ici 2027.**

Des **installations** sont prévues sur 23 % des exploitations. Elles sont **au nombre de 12**, dont 6 familiales.



Ces éléments, viennent questionner le devenir des parcelles et bâtiments des outils amenés « à disparaître ». Ils posent également l'enjeu de la main d'œuvre et du renouvellement des actifs au sein des entreprises, et par la même le devenir des productions agricoles sur le territoire de la CCPL.